

Tomihisa Cross

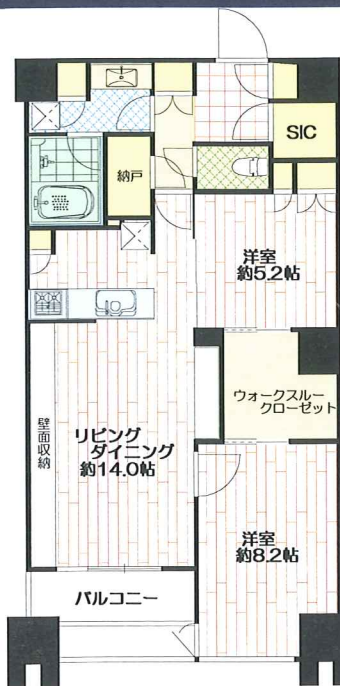
Comfort Tower

新築分譲タワーマンション

総開発面積約 25,000 m²超、総戸数 1,230 戸超

大規模複合再開発物件

- ★デュアル制振構造採用
- ★イトーヨーカドーをはじめ、保育施設・商業施設、
広場が敷地内に充実
- ★セコムと提携の 24 時間セキュリティシステム採用



53階からの大パノラマ

賃貸条件

- 賃料：月額 380,000 円
- 管理費：なし
- 敷金：1ヶ月 礼金：1ヶ月
- 契約：2年間
- 更新料：新賃料 1ヶ月
- 火災保険：要加入

《8 駅 13 路線利用可能》

- 東京メトロ丸ノ内線
「新宿御苑前」駅 徒歩 5 分
- 東京メトロ副都心線
「新宿三丁目」駅 徒歩 8 分
- 都営新宿線
「新宿三丁目」駅 徒歩 8 分
- 都営新宿線
「曙橋」駅 徒歩 9 分
- JR 各線
「新宿」駅 徒歩 16 分
- 小田急線
「新宿」駅 徒歩 16 分

物件概要

所在：新宿区富久町 15-1
 構造：鉄筋コンクリート造 55 階建 53 階部分
 建築：平成 27 年 9 月
 専有：76.29 m²(約 23.07 坪)
 バルコニー：4.13 m²

《共用設備》

- 44 階 パーティラウンジ・アップーラウンジ
 - 43 階 スカイスイート/クラシックスイート(ゲストルーム)・スカイラウンジ
 - 3 階 ペット足洗い場・マルチラウンジ・防音ルーム
 - 2 階 リラクゼーションルーム・フィットネスルーム・バルコニーラウンジ・コンフォートスイート/
ジャパニーズスイート(ゲストルーム)etc...
- コンシェルジュサービス有り(一部有料のサービスもございます)

図面と現況が相違する場合は現況を優先させていただきます。 火災保険に加入していただきます。 家賃保証システムに加入していただく場合があります。

(社)東京都宅地建物取引業協会 東京都知事(6)第62992号

〒160-0022 東京都新宿区新宿 1-17-1 山文ビル 1F

有限会社 花園ハウジング

Tel 03-5269-1818

Fax 03-5269-1915

内見は立ち会い
となります。
広告掲載不可

◆手数料負担・分配の割合
 貸主 %借主 100%
 元付 %客付 100%
 ◆取引形態 専任媒介

※広告掲載発覚の場合
 ◆手数料負担・分配の割合
 元付 50%客付 50%